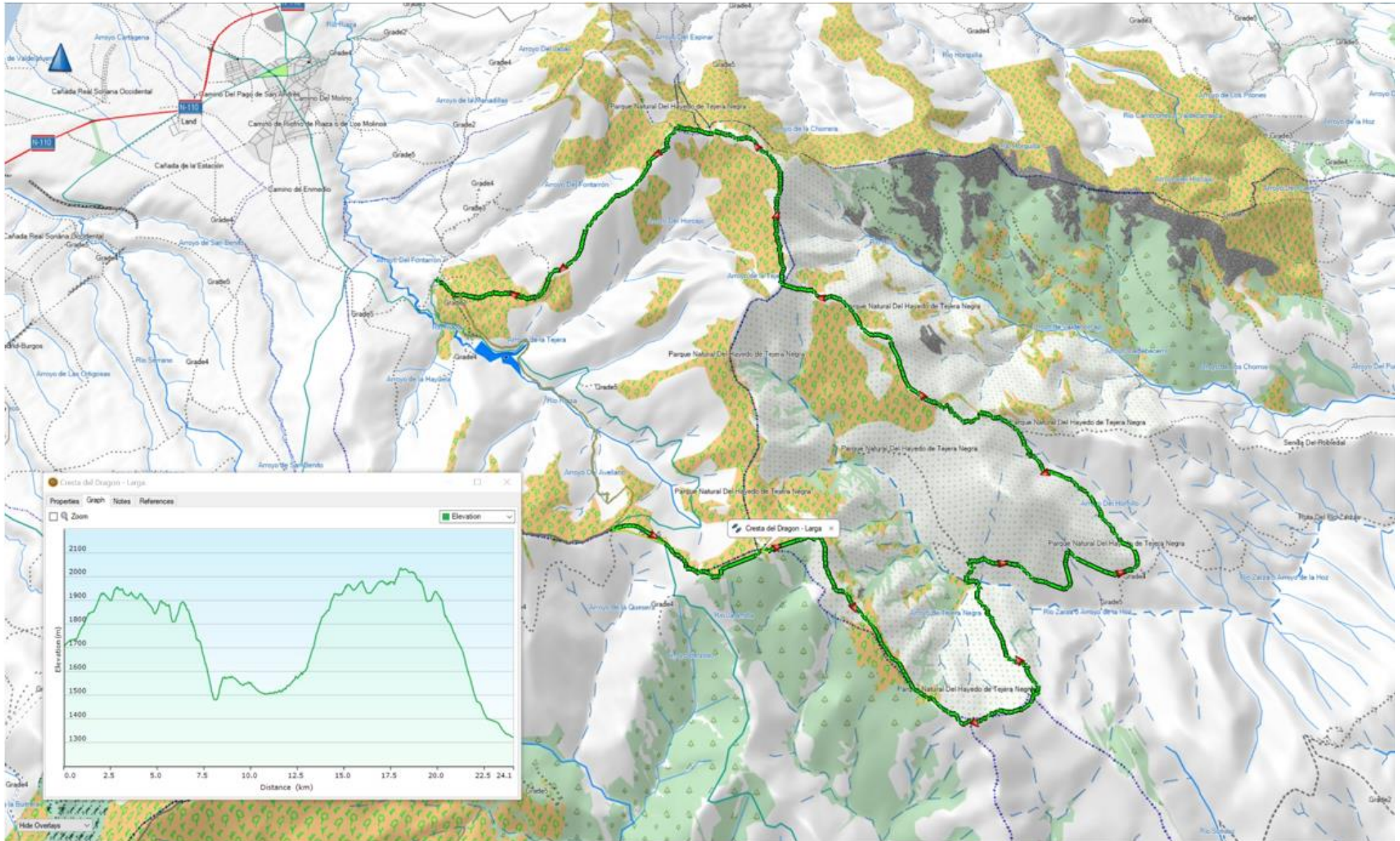
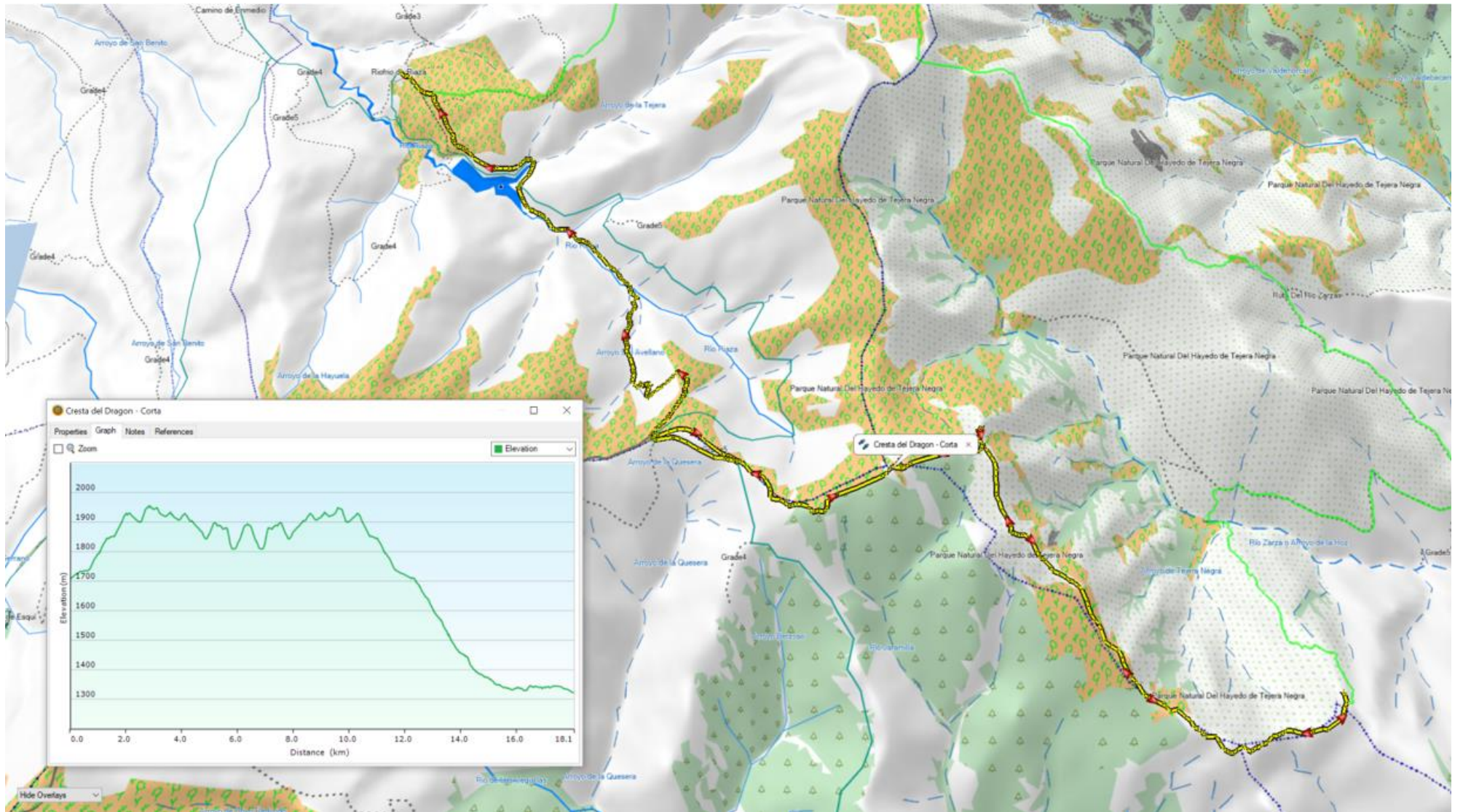


CRESTA DEL DRAGON

Opcion Larga: Pto Quesera – Tiñosa - Atalaya – Rio Zarzas – Escaleruela – Buitrera – Riofrio de Riaza



Opción Corta: Pto Quesera – Tiñosa - Atalaya – Pto Quesera – Riofrio de Riaza



Opción Lluvia: Pto Quesera – Pico del Lobo- Pto Quesera – Riofrio de Riza

